

# Польза и вред Краснодарского водохранилища

Работу выполнил:

Ученик 10 класса

БОУСОШ № 28

Цымбал Георгий

Научный руководитель:

Бондаренко Ирина Анатольевна

Вода - единственный ресурс природы, который не имеет заменителя. По мере развития общества потребности в ней все время увеличиваются. Они будут неизбежно расти и далее всюду, где существуют земные формы жизни.



Актуальность: Динской район относится к регионам с разнообразными природными условиями: климата, рельефа, вод. Именно они чаще всего становятся причинами стихийных бедствий. Наибольший ущерб приносят паводки. Причем эта проблема давняя.

Одной из болевых точек района с первых дней его образования были постоянные паводки и разливы реки Кочеты.

Проблема: В случае выпадения большого количества осадков прогнозируются затопление территорий Динского района и села Первореченского.

### Задачи:

1. Рассмотреть историю строительства Краснодарского водохранилища
2. Дать оценку состояния Краснодарского водохранилища
3. Изучить мифы и реальное состояние Краснодарского водохранилища
4. Создать электронную программу прогнозирования последствий прорыва Краснодарского водохранилища для прилегающих к нему территорий.

Гипотеза: бытует мнение, что в случае прорыва дамбы Краснодарского водохранилища будет затоплена значительная часть Краснодарского края и в частности Динского района.

Методика: анализ литературы, изучить мифы и реальное состояние Краснодарского водохранилища, разработка программы расчета.

Практическое значение: использование на уроках географии, кубановедения и для информирования населения.

Структура работы: работа состоит из аннотации, введения, 3 глав, заключения и приложения. В главе 1 «История создания Краснодарского водохранилища», рассматривается вопрос об истории создания Краснодарского водохранилища. Обсуждаются положительных и отрицательными сторон строительства Краснодарского водохранилища. О влияние плотины на природный комплекс Краснодарского края. История создания плотины и шлюзовой системы.

Координаты: 44°59'36" с. ш., 39°17'38" в. д.

Расположение Краснодарский край

Длина 40 км

Ширина 15 км

Площадь 420 км<sup>2</sup>

Объём 2,0 - 3,1 км<sup>3</sup>

Вытекающие реки Кубань (регулируется, уровень воды колеблется на 8 м)



К числу положительных сторон Краснодарского водохранилища относят: сбор и аккумуляция воды, многолетнее и внутригодовое распределение стока, предотвращение разрушений паводками и половодьем, улучшение судоходства.



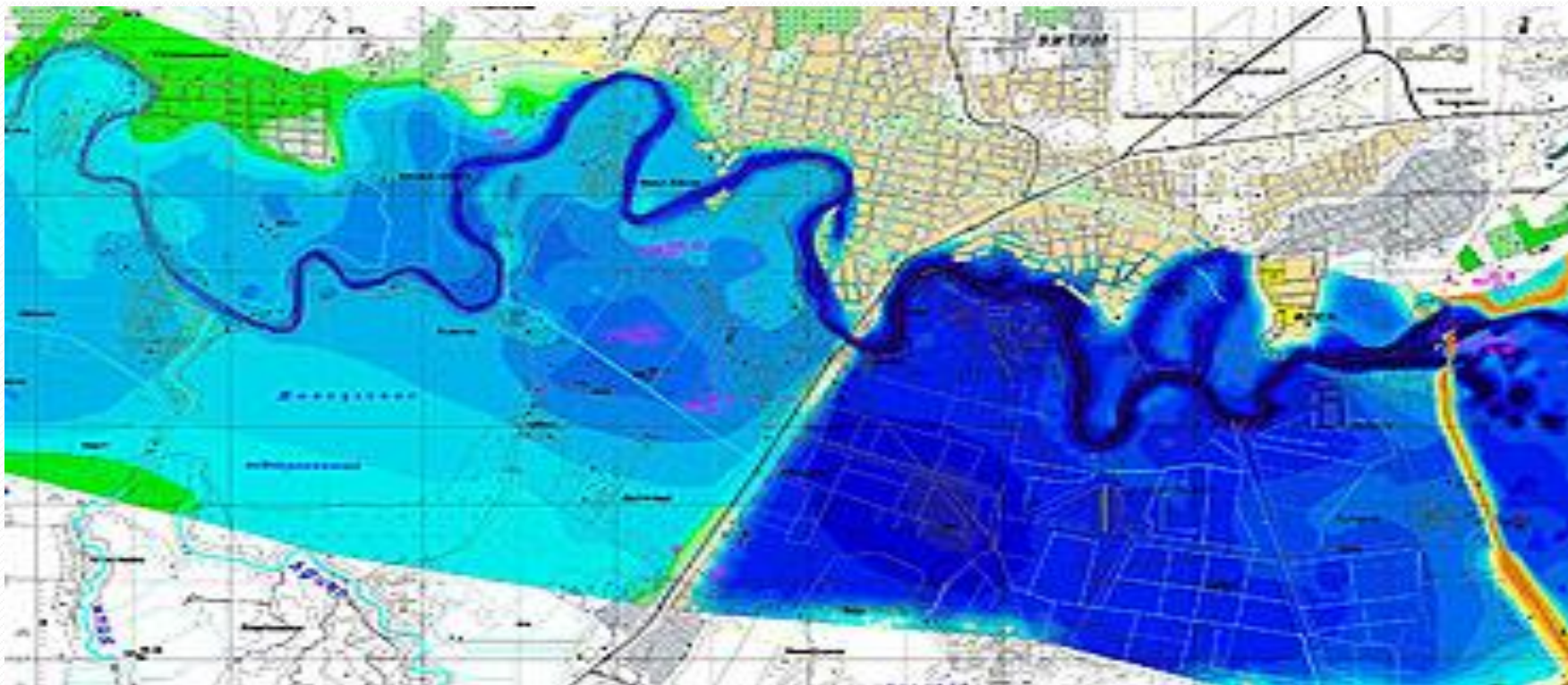
Отрицательными сторонами водохранилища являются: затопление земель и населенных пунктов, большие потери воды на испарение, деформация берегов, подтопление земель и их заболачивание за счет повышения уровня грунтовых вод, изменение микроклимата прилегающей местности, а конкретно увеличение влажности воздуха и возможности образования туманов.

В пункте 2 «Мифы и реальность Краснодарского водохранилища», рассматриваются спорные вопросы, которые отрицаются специалистами или подтверждаются из разных областей науки.



## Миф № 2

Краснодарское водохранилище неудачно расположено в сейсмологическом плане. Его зону делит глубинный разлом, нагрузка в виде ударной волны по которому может стать спусковым механизмом для землетрясения.



## Реальность

- Все разговоры о том, что водохранилище находится в плохом месте и может спровоцировать землетрясение, - не имеют под собой научного обоснования, - говорит директор научно-исследовательского центра прогнозирования и предупреждения геоэкологических и техногенных катастроф при Кубанском государственном университете академик РАН Владимир Бабешко. - Нам известны все разломы на территории Краснодарского края, и проходят они в других местах, мы в любой момент готовы показать их карту. Заявляю категорически: никакой сейсмологической угрозы водохранилище не представляет.



Правительство России и губернатор Краснодарского края не допустят прорыва дамбы и своевременно предотвратят гибель тысяч людей, своевременно выделив деньги на капитальный ремонт водохранилища.



## **Заключение**

Подведя итог работы, мы делаем вывод, что Краснодарское водохранилище имеет положительные и отрицательные стороны:

Положительной стороной является наличие пресной воды для орошения полей и т.д.

Отрицательной стороной повышение уровня грунтовых вод, ухудшение климата нашего района



***СПАСИБО ЗА ВНИМАНИЕ***